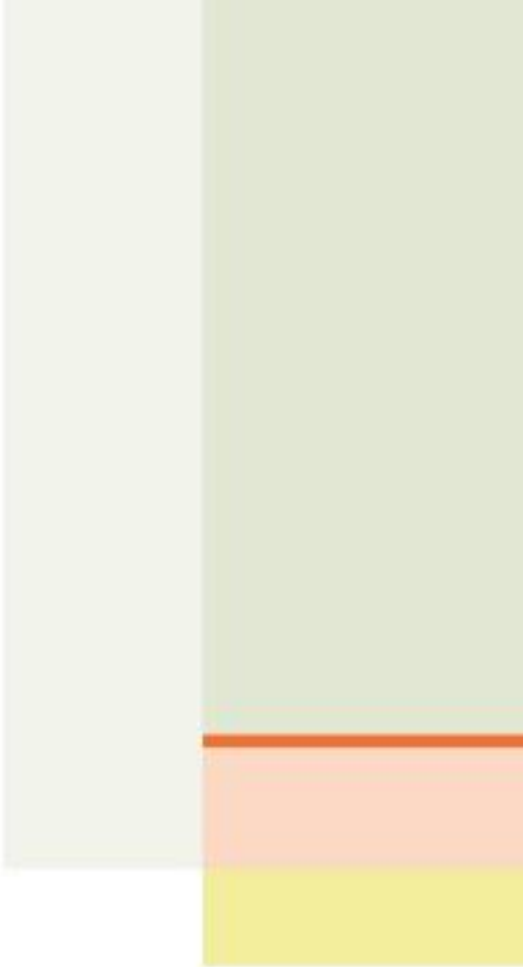




QuickClick<sup>®</sup>





Base  
Couleur noir



Patin Black  
Couleur noir



Patin Ultrasoft  
couleur noir +  
feutre gris



Patin Stop  
Couleur blanc  
légèrement  
translucide



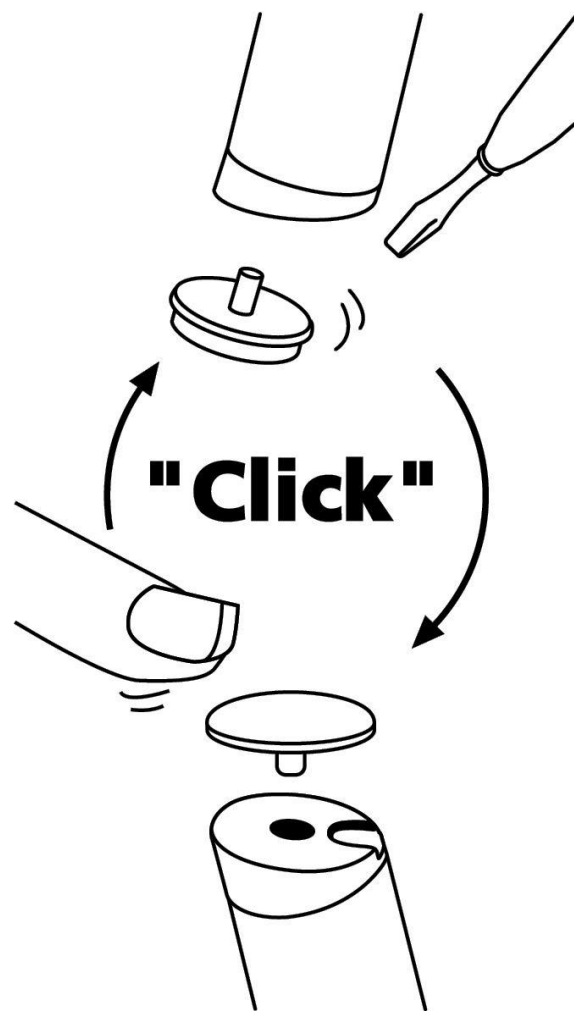
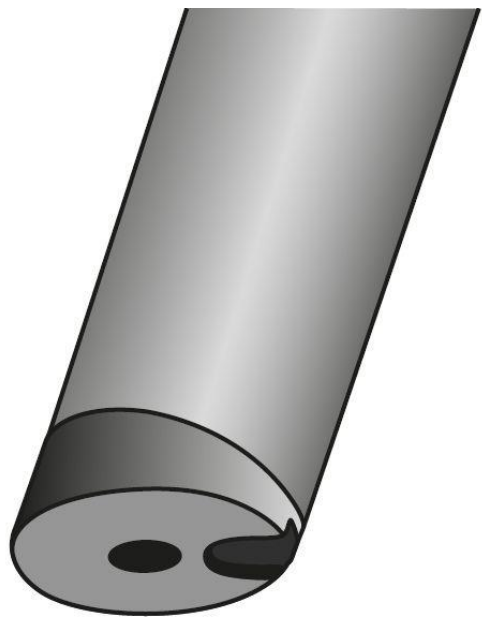
Patin Syno  
Couleur noir +  
liège



Patin Hyper  
Couleur gris clair



Patin Extreme  
Couleur blanc



Available on PM:

- MOOD 2nd and 3rd generation
- Rob
- Aura
- Enora H47
- Margaux
- Bolero
- Gecko



**QuickClick**  
Das patentierte Gleit- und Stoppsystem!

Verschiedene Böden – verschiedene Einsätze



## Black (PVC)

BLACK-Gleitaufsatz aus wetter- und temperaturbeständigem Kunststoff; gute Gleiteigenschaften. Zum Aufdrücken auf ein passendes „SMART“-Basisteil aus hochwertigem Kunststoff.

- Einsatzbereich :

Der BLACK-Gleitaufsatz ist der extrem strapazierfähige und langlebige Universal-Gleiter für alle robusten Beläge im Innen- und Außenbereich, ideal z. B. für Werkstatt, Terrasse und Balkon.



## Ultrasoft

ULTRASOFT-Gleitaufsatz aus flaumweichem Wollfilz; sehr geräuscharm; schützt alle hochanspruchsvollen Oberflächen; wird ohne Klebstoff durch ein patentiertes Verfahren direkt im Formguss unlösbar mit dem Kunststoff-Additiv verbunden; das macht den Einsatz besonders sicher, stabil und belastbar.

- Einsatzbereich :

Der ULTRASOFT-Gleitaufsatz ist perfekt für alle empfindlichen Bodenbeläge wie z. B. Parkett, Laminat, Marmor oder Feinkeramikfliese.

## Stopp

STOPP-Einsatz aus gleitresistentem Elastomere; äußerst verschleißarm; für den sicheren Stopp-Effekt; kein Wegrutschen auf allen glatten Böden. Zum Einklicken in ein passendes Basisteil aus hochwertigem Kunststoff.

- Einsatzbereich

Der STOPP-Einsatz bringt Sicherheit mit dem Stopp-Effekt auf allen glatten, rutschigen Böden wie z. B. Marmor, Keramikfliese, Naturstein, Holzböden.







## Syno

SYNO-Gleitaufsatz aus einem natürlichen Spezial-Fasergemisch mit extrem hoher Lebensdauer. Der neuartige Materialmix ist nahezu abrasionsfrei und verfügt über bodenpflegende Gleiteigenschaften bei gleichzeitiger Resistenz gegen Feuchtigkeit und Flüssigkeiten. Der geschmeidige Werkstoff weist zudem geräuschkämpfende Eigenschaften auf, was zu einer deutlichen Lärmverringerung insbesondere beim Bewegen von Stühlen führt. Zum Aufdrücken auf ein passendes „SMART“-Basisteil aus hochwertigem Kunststoff.

- Einsatzbereich:

Der SYNO-Gleitaufsatz kombiniert eine Vielzahl von Eigenschaften, die insbesondere zum Schutz und werterhaltenden Langzeiteinsatz besonders beanspruchter Bodenbeläge wie beispielsweise Linoleum, Feinkeramikfliesen, Pflaster oder Spezialglas im Wohn- und Objektbereich, z. B. in Gastronomie und Hotellerie, ausschlaggebend sind. Herkömmliche Filzgleiter sind für den professionellen Einsatz von Möbeln auf besonders beanspruchten Böden nur bedingt geeignet. Denn beim Gebrauch auf Bodenbelägen, die täglich gereinigt und nass gewischt werden müssen, quillt der Filz auf, versteift und wird durch Feuchtigkeit und Chemikalien im Wischwasser hart und brüchig. Zudem können beim Bewegen der Möbel im porösen Filz aufgenommene Schmutzpartikel sensiblen Boden-Oberflächen kostspielige Schäden zufügen. Die hochdichte, nahezu abrasionsfreie Oberflächenstruktur des SYNO hingegen nimmt beim Stehen oder Bewegen von z. B. Stühlen keinerlei Schmutzpartikel auf und ist praktisch resistent gegen das Eindringen von Reinigungsflüssigkeit.

SYNO® ist eine eingetragene Marke von WAGNER.



### Hyper

HYPER-Gleitauflage aus extrem gleitfähigem, thermoplastischem Kunststoff; beste Gleiteigenschaften. Zum Aufdrücken auf ein passendes „SMART“-Basisteil aus hochwertigem Kunststoff.

- Einsatzbereich:

Der HYPER-Gleitauflage ist ideal für alle weichen oder robusten, rauen Bodenflächen wie z. B. Teppich, Sisal, Nadelfilz, Kork, Beton oder Metall.

### Extreme

EXTREME-Gleitauflage aus extrem strapazierfähigem Polymer; optimale Gleiteigenschaften auf unebenen Böden speziell im Außenbereich. Zum Aufdrücken auf ein passendes „SMART“-Basisteil aus hochwertigem Kunststoff.

- Einsatzbereich:

Der EXTREME-Gleitauflage ist perfekt für harte, unebene Böden im Außenbereich, wie z. B. Beton.

